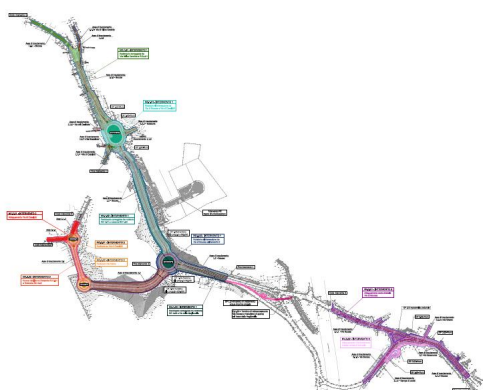
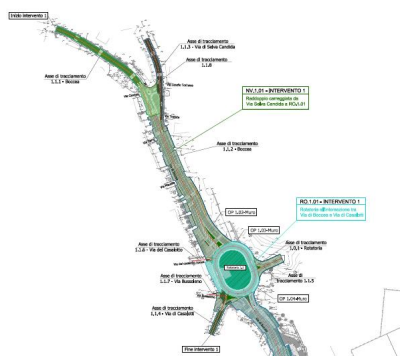


Pubblichiamo dei disegni esplicativi tratti dal bando di gara del raddoppio della boccea in modo da permettervi di comprendere meglio la tipologia e l'area dell'intervento in corso d'opera.

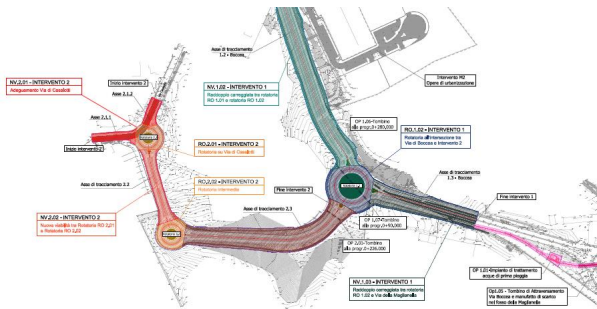
Controlliamo insieme la corretta esecuzione dei lavori! Se vuoi vedere il progetto ad una maggiore definizione, trovi più in basso il disegno scomposto in tre parti, relative ai tre piani di intervento.



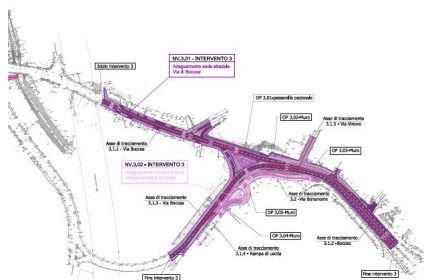
quadro d'insieme dei lavori



disegno della prima zona d'intervento, dall'incrocio di via selva candida all'incrocio casalotti boccea



disegno seconda zona d'intervento: le tre rotatorie e la bretellina da via di casalotti (altezza "i lauri"/"Paris") a via di boccea



disegno terza zona d'intervento: raddoppio della sede stradale fino a via mingazzini